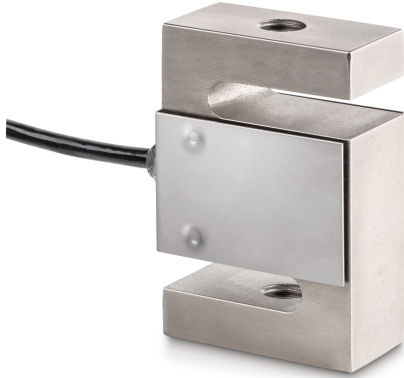


KERN CS 500-3P1

KERN

4-draads "S"-meetcel van vernikkeld staal voor kracht- en massameting



Krachtrichtingen trek
druk

Approval

CE-teken ✓

Ontwerp

| | |
|----------------------------|-------------------|
| Bouwvorm | "S" vormige cel |
| Afmetingen (B×D×H) | 50,8×76,2×20,8 mm |
| Materiaal | staal, vernikkeld |
| Kabellengte | 3 m |
| Montage - krachttoepassing | Tapgat M12 |
| Montage - krachtverdeling | Tapgat M12 |

Functionies

Bescherming IP - complete unit IP67

Milieuomstandigheden

| | |
|----------------------------|--------|
| Gebruikstemperatuur [Min] | -10 °C |
| Gebruikstemperatuur [Max] | 40 °C |
| Omgevingstemperatuur [Min] | -35 °C |
| Omgevingstemperatuur [Max] | 65 °C |
| Opslagtemperatuur [Min] | -40 °C |
| Opslagtemperatuur [Max] | 70 °C |

Verpakking & verzending

| | |
|-------------------------------|---------------|
| Afreesbaarheid kracht [d] (N) | 1 d |
| Afmetingen verpakking (B×D×H) | 185×155×60 mm |
| Nettogewicht | 0,511 kg |
| Verzendmethode | Pakketdienst |
| Nettogewicht ca. | 0,55 kg |
| Brutogewicht ca. | 0,65 kg |
| Verzendgewicht | 0,608 kg |

Diensten

| | |
|-------------------------------------------------------------|----------|
| Artikelnummer voor DAkKS-kalibratie (trekkracht) | 963-163V |
| Artikelnummer voor DAkKS-kalibratie (drukkracht) | 963-263V |
| Artikelnummer voor DAkKS-kalibratie (trekkracht/drukkracht) | 963-363V |

Categorie

| | |
|------------------|---------------------|
| Merk | Sauter |
| Productcategorie | Meetcel |
| Productgroep | Weeg-/krachtmeetcel |
| Productfamilie | CS P1 |

Meetsysteem

| | |
|----------------------------------------------|-----------------|
| Weegbereik [Max] | 500 kg |
| Weegcel - verbinding | 4-draads |
| Weegcel OIML klasse | C3 |
| Weegcel - resolutie (kalibreerbaar) | 3000 e |
| Weegcel - karakteristieke waarde - nominaal | 2 mV/V |
| Weegcel - karakteristieke waarde - variantie | 0,004 mV/V |
| Weegcel - Y-waarde | 10000 |
| Weegcel - Gecombineerde fout | 0,02% |
| Weegcel - dode lading [Min] (%) | 0% |
| Meetapplicaties | kracht massa |
| Weegcel - ingangsweerstand - nominaal | 350 Ω |
| Weegcel - Uitgangsweerstand - nominaal | 351 Ω |
| Weegcel - aanbevolen voedingsspanning [Min] | 5 V |
| Weegcel - aanbevolen voedingsspanning [Max] | 12 V |
| Weegcel - ingangsweerstand - variantie | 3,5 Ω |
| Weegcel - Uitgangsweerstand - variantie | 2 Ω |
| Meetbereik kracht [Max] (N) | 5 kN |

KERN CS 500-3P1



4-draads "S"-meetcel van vernikkeld staal voor kracht- en massameting

Pictogrammen

STANDARD



OPTION

